

**CMC**  
THE SPECIALIFT

SERIE **LC**  
LIGHT AND COMPACT





CMC S23

cmclift.com

# SERIE LC

LIGHT AND COMPACT

## Doppio pantografo, peso ridotto, ideali negli interni.

Peso ridotto e massima compattezza: sono le doti che caratterizzano la più ampia tra le famiglie di piattaforme CMC. Tre diversi modelli a doppio pantografo e braccio telescopico più jib, progettati e realizzati per dare il massimo in termini di efficienza operativa, versatilità di impiego e trasportabilità.

La gamma inizia dalla piccola di famiglia, CMC S15, ideale per operare all'interno dei grandi edifici, alla media S20 senza limitazioni di sbraccio in relazione al carico in cesta, fino alla "tuttofare" S23, piattaforma di ultima generazione le cui straordinarie prestazioni esprimono meglio tutta l'esperienza e la capacità tecnologica di CMC.

### S20



### S15



### S23



# VANTAGGI



## Facilità di trasporto

Grazie al peso contenuto (sotto i 3000 kg) le piattaforme CMC serie LC possono essere caricate su trailer e trasportate come semplice rimorchio con patente BE.

## Versatilità

Le quattro piattaforme serie LC articolate a doppio pantografo con braccio telescopico più jib e tre aree di stabilizzazione, sono in grado di arrivare dappertutto e operare in tutte le condizioni.



## Semplicità di utilizzo

Tramite radiocomando o filocomando è possibile svolgere anche più manovre contemporaneamente, in modo semplice e intuitivo, con massima fluidità e precisione nei comandi di traslazione.

# CARATTERISTICHE

Tubo aria/acqua 200 bar  
e presa 230 V e 12 V in cesta

Radiocomando



Display per rilevazione  
codice errore

Cesta biposto con sistema  
di smontaggio rapido  
e ruote

Diverse motorizzazioni  
disponibili

Comandi di emergenza  
proporzionali e  
semplici da usare

Carro allargabile,  
tripla velocità di  
traslazione e cingoli  
grigi antitraccia  
disponibili su tutti i  
modelli

Carter protezione cilindri  
stabilizzatori

| <b>Alcuni optional disponibili</b>                    | <b>S15</b> | <b>S20</b> | <b>S23</b> |
|---|------------|------------|------------|
| Motore Kubota Z482 diesel                             | ●          | ●          |            |
| Motore Kubota Z602 diesel                             |            |            | ●          |
| Motore Yanmar L100V                                   | ●          | ●          |            |
| Versione completamente a litio                        | ●          | ●          | ●          |
| Motore elettrico da 230V, 120V, 110V                  | ●          | ●          | ●          |
| Cingoli grigi anti-traccia                            | ●          | ●          | ●          |
| Carro allargabile idraulicamente                      | ●          | ●          | ●          |
| Tripla velocità di traslazione                        | ●          | ●          | ●          |
| Connessione remota con scheda Sim e localizzatore GPS | ●          | ●          | ●          |
| Colori personalizzati                                 | ●          | ●          | ●          |
| Elettropompa di emergenza 12V                         | ●          | ●          | ●          |

# APPLICAZIONI DELLE PIATTAFORME CMC



## Lavori edili di restauro

anche in contesti di difficile accesso come interni di chiese, edifici storici, strutture alberghiere e centri commerciali.

## Gestione e manutenzione di impianti e di edifici

soprattutto in zone a traffico limitato o in posizioni di difficile accesso per le piattaforme autocarrate.



## Potatura alberi ad alto fusto

anche operando in spazi limitati all'interno di abitazioni private, o su manti erbosi particolarmente delicati.





S20

# DATI TECNICI

# S20

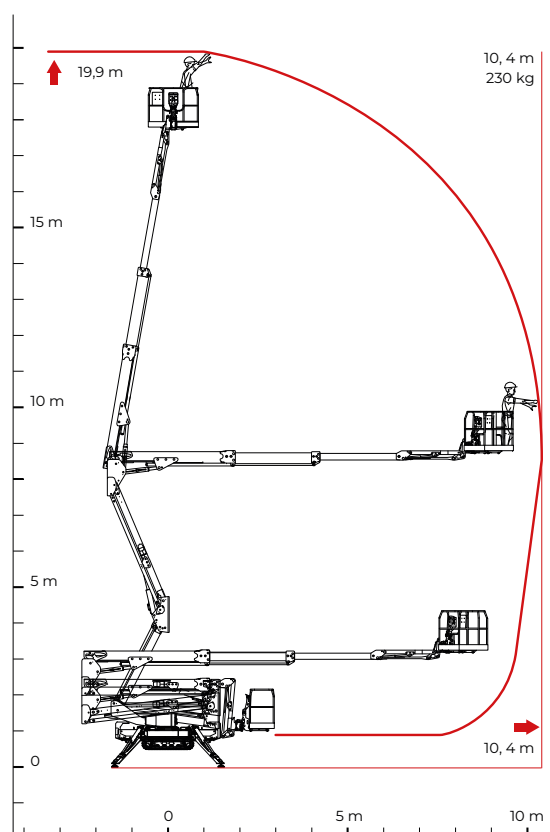
## PRESTAZIONI E DIMENSIONI

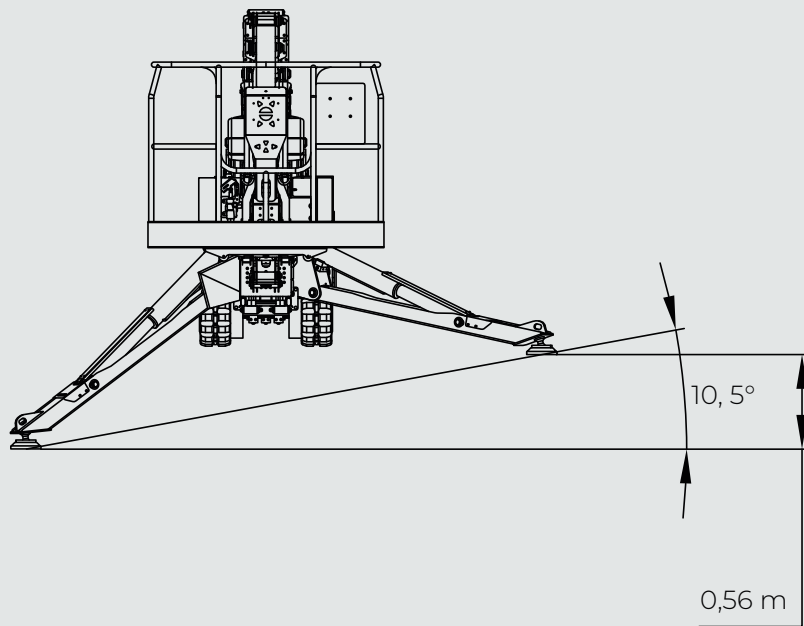
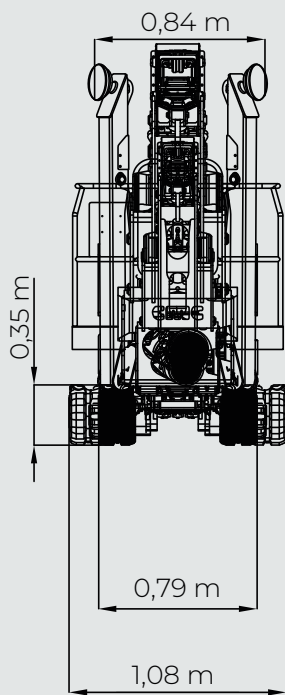
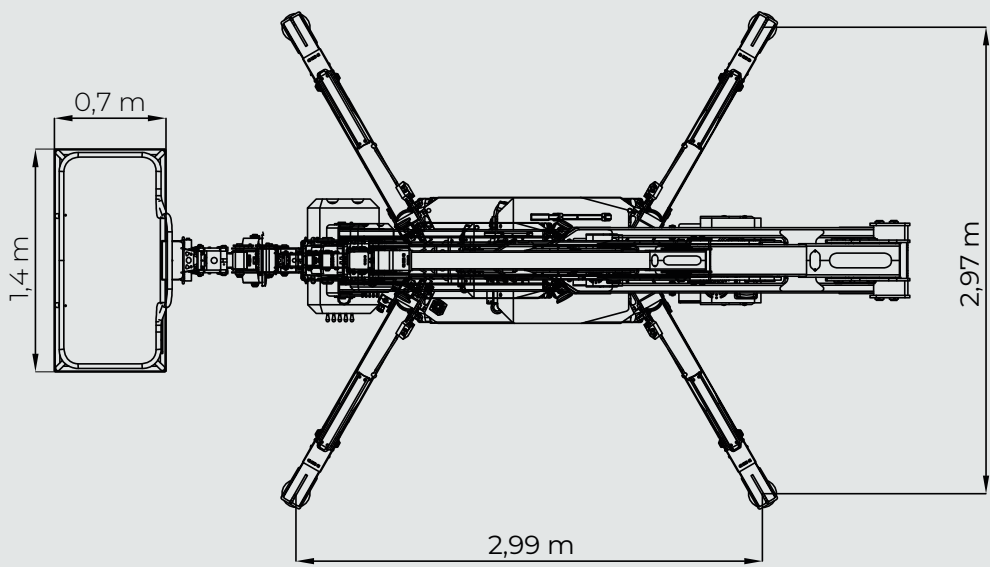
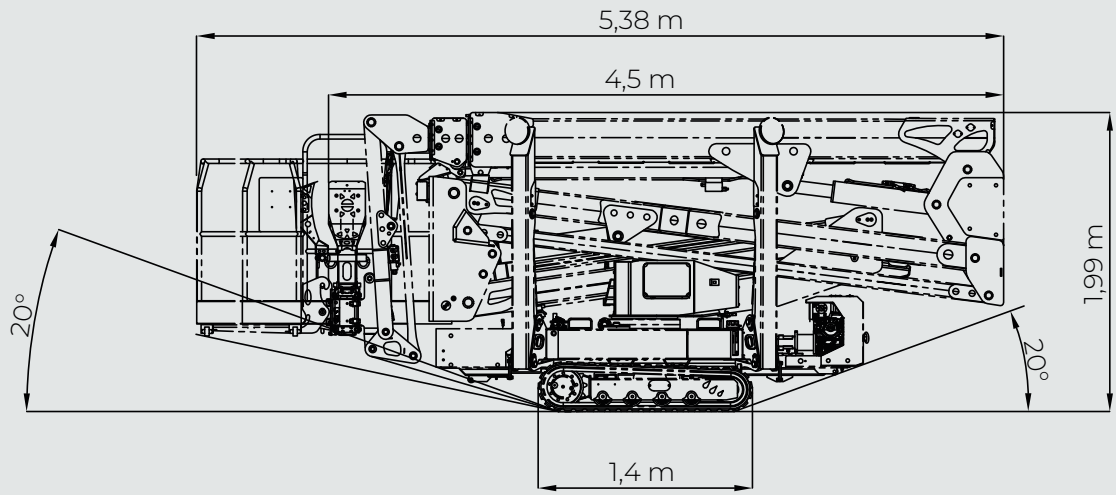


### Caratteristiche principali

Motore Honda iGX390 a benzina; Carro regolabile idraulicamente in larghezza; Cingoli in gomma nera; Rotazione cesta +/-90°; Cesta biposto fissa 140x70x110cm equipaggiata con un sistema di sgancio rapido e ruote; Tubo aria/acqua da 200 Bar, in cesta; presa 230V/120V/110V e 12 V in cesta; Carter di protezione per i cilindri degli stabilizzatori; Display per rilevazione codici errore; Comandi idraulici proporzionali; Modalità di traslazione proporzionale, tramite radiocomando e Stabilizzazione automatica; Ganci di sollevamento; Punti di ancoraggio per il trasporto; Tripla velocità di traslazione; Verniciatura standard (RAL 3000); Garanzia di 24 mesi (vedere condizioni di garanzia).

|                                |   |
|--------------------------------|---|
| Altezza max di lavoro          | <b>19,9 m</b>                           |
| Sbraccio Max di lavoro         | <b>10,4 m</b>                           |
| Altezza Max al piano calpestio | <b>17,9 m</b>                           |
| Portata Max in cesta           | <b>230 kg</b>                           |
| Dimensioni Cesta               | <b>1,4 X 0,7 X 1,1 m</b>                |
| Rotazione Cesta                | <b>+/-90° (optional)</b>                |
| Rotazione Torretta             | <b>+/- 180°<br/>(360° non continui)</b> |
| Massa Totale                   | <b>2980 Kg</b>                          |





\*I dati possono cambiare a causa degli aggiornamenti dei componenti.